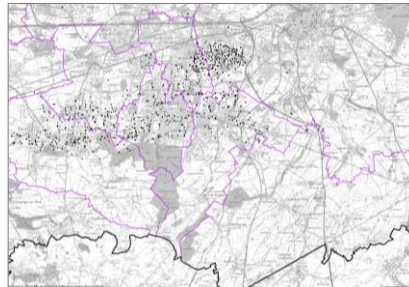


Journées techniques belgo-françaises

L'après-mine

de la gestion passée et présente aux perspectives d'avenir



En collaboration avec la
im société de
l'industrie minérale
et le Groupement des Membres Belges de la SIM

1^{ère} partie : Introduction

- Panorama des anciens bassins d'exploitation et problématique d'après-mine

Y. Paquette (Ineris) et J-P Tshibangu (UMONS)



2^{ème} partie : Gestion de l'après-mine

- Gestion de l'après-mine en France: organisation et outils réglementaires

O. Astier (MTES/B3S)

- Politique de gestion du sous-sol en Wallonie

B. Tricot (SPW-DGO3)

- De l'expertise à la gestion opérationnelle: problématiques et introduction aux cas spécifiques lorrains

R. Hadadou (Geoderis) et G. Vigneron (BRGM-DPSM)



2^{ème} partie : Gestion de l'après-mine

- Gestion technique de l'après-mine en Belgique (sécurisation, inspection)

P. Delforge (ECFC)

- Les outils méthodologiques en France: guides de gestion et des aléas

R. Salmon (Ineris)

- L'évaluation des aléas de mouvement de terrain : un nouvel outil de prévention adapté au risque minier en Wallonie

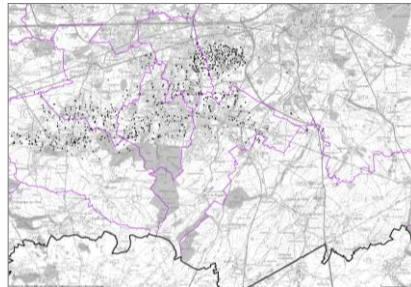
A. Kheffi (ISSeP)



Journées techniques belgo-françaises

L'après-mine

de la gestion passée et présente aux perspectives d'avenir



En collaboration avec la
im société de
l'industrie minière
et le Groupement des Membres Belges de la SIM

3^{ème} partie : Etudes de cas, aménagements, environnement et perspectives

- Gestion des problèmes environnementaux: classements des sites et études d'orientation

P. Baranger (Geoderis)

- Gestion environnementale des anciens sites miniers suite à la DDIE : exemples des sites du district minier de Pontgibaud

I. Girardeau (DPSM/BRGM)

- Démergement : approche générale du problème et cas spécifique de Cuesmes (Belgique)

A. Rorive (UMONS)



3^{ème} partie : Etudes de cas, aménagements, environnement et perspectives

- Utilisation de sites miniers pour le stockage d'énergie sous forme gravitaire ou de chaleur

R. Charlier (ULiège)

- Bonnes pratiques de remise en état de mines à ciel ouvert et implications sur les conséquences pour l'après-mine

A. Vincent (Mica-Environnement)

- Expérience de gazéification souterraine et post-burn à Thulin (Belgique)

M. Mostade (MostCoal)



Pour terminer

- Introduction aux visites de sites

Fabrice Quirin (UTAM Nord) et Thomas Guéant (Gazonor)

- Synthèse générale de la journée

J-P Tshibangu (UMONS)

